



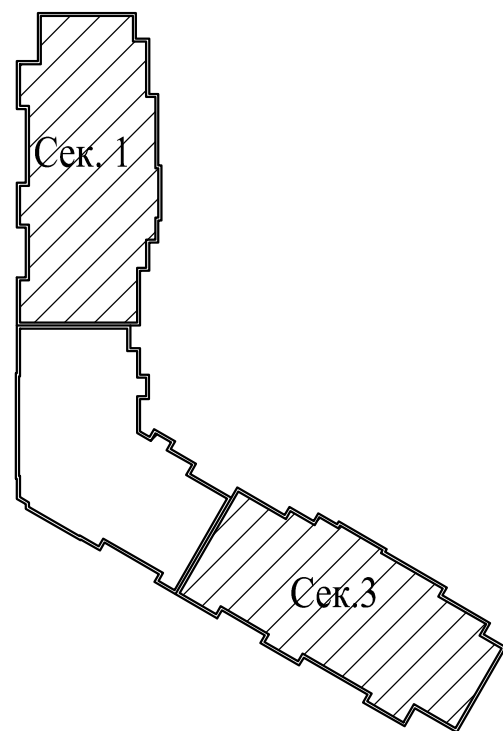
# ОТКРЫТОЕ АКЦИОНЕРНОЕ ОБЩЕСТВО "ОРЕЛПРОЕКТ"

Член ассоциации "Саморегулируемая организация Гильдия  
архитекторов и проектировщиков" (ГАП СРО) ИНН 7710477231

Заказчик - ОДСК "Инжиниринг"

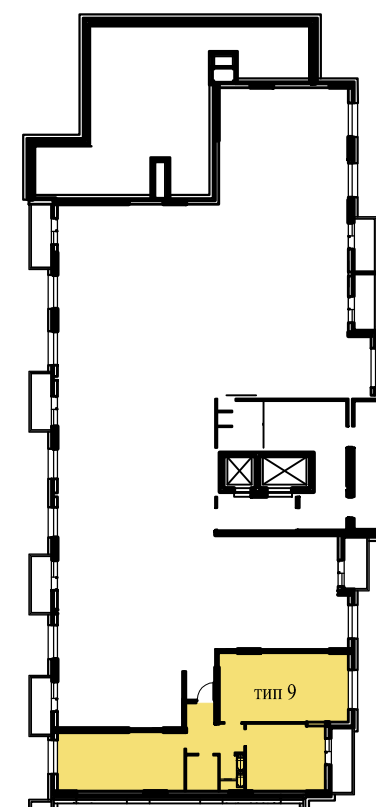
## Типовое решение интерьера "White box" двухкомнатной квартиры секции 1,3 Тип 9, 9н

Схема блокировки

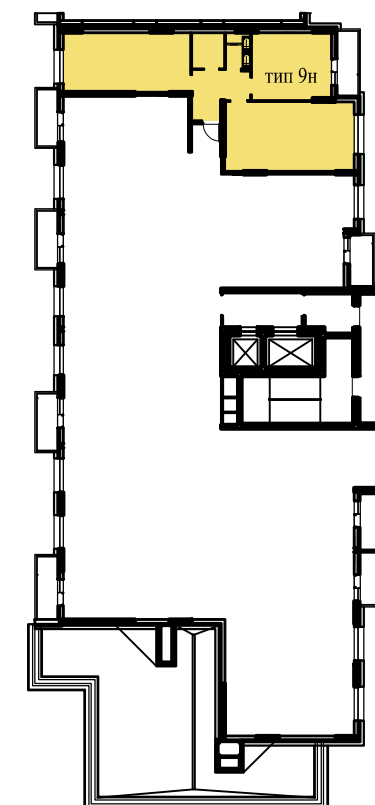


2023

Секция 1



Секция 3



© ОАО "Орелпроект" ИНН 5752031396

Ведомость рабочих чертежей

Лист	Наименование	Примечание
1	Общие данные	
2	План однокомнатной квартиры	
3	Ведомость отделки помещений	
4	Экспликация полов	

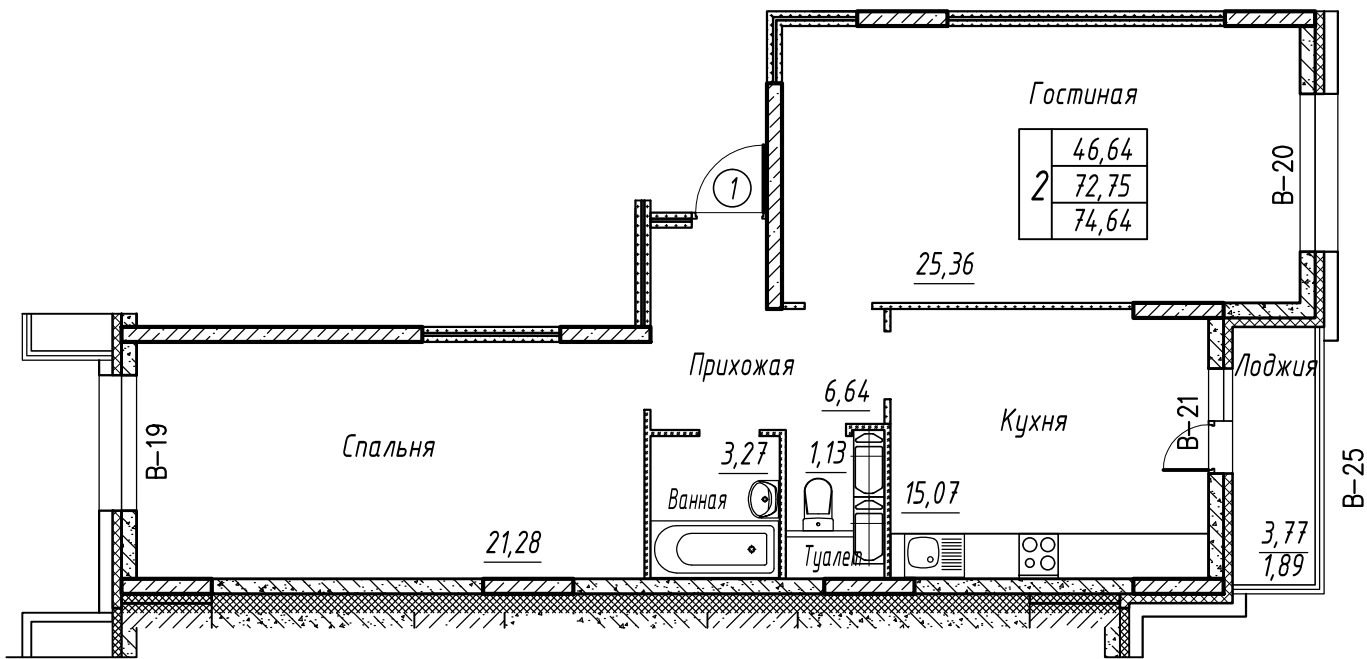
Указания по внутренней отделке

1. При производстве работ руководствоваться требованиями СП 71.13330.2017 "Изоляционные и отделочные покрытия".
2. Отделочные работы выполнять после прокладки всех коммуникаций.
3. Внутренние отделочные работы в зимнее время должны производиться только при наличии постоянно действующих систем отопления и вентиляции в помещениях.
4. Подготовка поверхностей - (шпатлевка, грунтовка) под окраску, оклейку обоями - производится материалами, соответствующими типу отделки.
5. Оконные откосы и откосы балконной двери зашить сэндвич-панелью и установить подоконную доску.
6. Входная дверь металлическая Torex X5 NEW PP или аналог, согласованный с коммерческим департаментом ОДСК.

Инв.№	подл.
Подпись и дата	
Взамен инв. №	

						Типовое решение интерьера "White box" двухкомнатной квартиры секции 1,3. Тип 9, 9н.			
Изм.	Кол.уч.	Лист	№ док.	Подпись	Дата				
Разраб.		Фандеева			01.23.	Двухкомнатная квартира	Стадия	Лист	Листов
Проверил		Жаворонкова			01.23.		Р	1	
Нач.гр.		Жаворонкова			01.23.				
						Общие данные	ОАО "ОРЕЛПРОЕКТ"		
Н.контр.		Жаворонкова			01.23.				

План двухкомнатной квартиры. Тип 9, 9н.



Спецификация элементов отделки оконных откосов

Поз.	Обозначение	Наименование	Кол.	Масса ед. кг	Приме- чание
		для B-19	1		См. прим. п.2
		Подоконная доска ПВХ 20х200х1900	1		
		Сэндвич-панель толщ.10мм			1,52м <sup>2</sup>
		F-профиль ПВХ/стартовый профиль ПВХ			10,44мп/10,44мп
		для B-20	1		См. прим. п.2
		Подоконная доска ПВХ 20х200х2200	1		
		Сэндвич-панель толщ.10мм			1,56м <sup>2</sup>
		F-профиль ПВХ/стартовый профиль ПВХ	1		10,74мп/10,74мп
		для B-21(B-22*)			См. прим. п.2
		Подоконная доска ПВХ 20х200х750			
		Порог (подоконная доска ПВХ 20х150х700)			
		Сэндвич-панель толщ.10мм			1,66м <sup>2</sup>
		F-профиль ПВХ/стартовый профиль ПВХ			11,44мп/11,44мп

Спецификация элементов заполнения дверных проемов и изделий

Поз.	Обозначение	Наименование	Кол- во	Масса ед.кг.	Приме- чание
1	ГОСТ 31173-2016	ДСВх,Б,Оп,Л,Прг,Вн,Пкомб,МЗ,О для проема 2100-1000	1		См. прим. п.6 л.1, п1 для типа 9
1	ГОСТ 31173-2016	ДСВх,Б,Оп,Пр,Прг,Вн,Пкомб,МЗ,О для проема 2100-1000	1		См. прим. п.6 л.1, п1 для типа 9н

Условные обозначения

- стена из монолитного железобетона
- колонна из монолитного железобетона
- кирпичная кладка
- пазогребневые плиты толщиной 100 мм
- пазогребневые плиты толщиной 80 мм
- пазогребневые плиты толщиной 80 мм (влагостойкие)
- пазогребневая плита  
воздушный зазор  
пазогребневая плита
- стена из пазогребневых плит  
утеплитель минераловатный негорючий
- стена из монолитного железобетона  
утеплитель минераловатный негорючий
- стена из монолитного железобетона  
утеплитель минераловатный негорючий  
облицовка фибробетонными панелями
- кладка из блоков ячеистого бетона  
утеплитель минераловатный негорючий  
облицовка фибробетонными панелями
- утеплитель минераловатный негорючий  
стена из монолитного железобетона  
утеплитель минераловатный негорючий  
облицовка фибробетонными панелями

- 1. Дверной блок (поз. 1) выполнить с уплотняющей звукоизолирующей прокладкой и с 2-мя врезными замками и глазком.
- 2. При установке сэндвич-панели шов между стеной и панелью заполнить монтажной пеной.

						Типовое решение интерьера "White box" двухкомнатной квартиры секции 1,3. Тип 9, 9н.			
Изм.	Кол.уч.	Лист	№ док.	Подпись	Дата				
Разраб.		Фандеева			01.23.	Двухкомнатная квартира	Стадия	Лист	Листов
Проверил		Жаворонкова			01.23.		Р	2	
Нач.гр.		Жаворонкова			01.23.				
						План однокомнатной квартиры	ОАО "ОРЕЛПРОЕКТ"		
Н.контр.		Жаворонкова			01.23.				

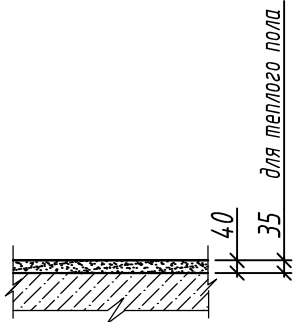
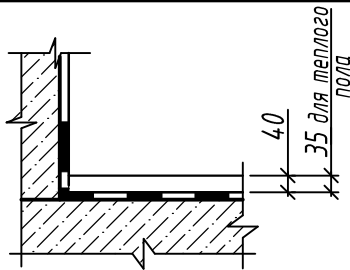
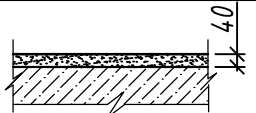
Ведомость отделки помещений площадь, м²

Наименование помещения	Вид отделки элементов интерьеров										
	Потолок	Стены или перегородки								Площадь, м <sup>2</sup>	Примечание
		Площадь, м <sup>2</sup>	Участки из ячеистых блоков	Площадь, м <sup>2</sup>	Монолитные участки	Площадь, м <sup>2</sup>	Участки из гипсовых и пазогребневых плит	Площадь, м <sup>2</sup>	Наружные стены лоджий		
1	2	3	4	5	6	7	8	9	10	11	9
	Двухкомнатная квартира										
Жилая комната	Грунтовка 1 раз грунтовкой глубокого проникновения белого цвета	46,64	Улучшенная штукатурка Шпатлевка за 2 раза	47,9	Грунтовка глубокого проникновения Шпатлевка за 2 раза	70,57	Затирка швов белого цвета Шпатлевка за 2 раза	75,07	-	-	
Кухня	Грунтовка 1 раз грунтовкой глубокого проникновения белого цвета	15,07	Улучшенная штукатурка Шпатлевка за 2 раза	28,17	Грунтовка глубокого проникновения Шпатлевка за 2 раза	12,74	Затирка швов белого цвета Шпатлевка за 2 раза	33,71	-	-	
Прихожая	Грунтовка 1 раз грунтовкой глубокого проникновения белого цвета	6,64	-	-	Грунтовка глубокого проникновения Шпатлевка за 2 раза	7,72	Затирка швов белого цвета Шпатлевка за 2 раза	17,41	-	-	
Ванная	Грунтовка 1 раз грунтовкой глубокого проникновения белого цвета	3,27	Без отделки	-	Без отделки	-	Без отделки	-	-	-	
Туалет		1,13									
Лоджия	Без отделки	-	-	-	-	-	-	-	Улучшенная штукатурка	17,73	

Инв.№	подл.
Подпись и дата	
Взамен инв. №	

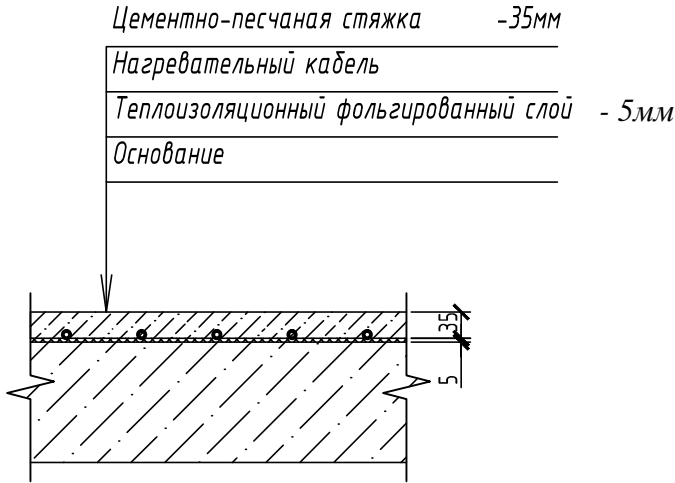
Изм.	Кол.уч.	Лист	№ док.	Подпись	Дата	Типовое решение интерьера "White box" двухкомнатной квартиры секции 1,3. Тип 9, 9н.				
Разраб.		Фандеева			01.23.	Двухкомнатная квартира		Стадия	Лист	Листов
Проверил		Жаворонкова			01.23.			Р	3	
Нач.гр.		Жаворонкова			01.23.					
						Ведомость отделки помещений		ОАО "ОРЕЛПРОЕКТ"		
Н.контр.		Жаворонкова			01.23.					

Экспликация полов

Наименование или номер помещения	Тип пола	Схема пола или тип пола	Данные элементов пола (наименование, толщина, основание и др.), мм	Площадь, м <sup>2</sup>
Двухкомнатная квартира				
Жилая комната			Цементно-песчаная стяжка -40мм, -35мм для теплого пола  Основание	46,78  См. прим. п.4
Кухня				15,14  См. прим. п.4
Прихожая				6,84  См. прим. п.4
Ванная			Цементно-песчаная стяжка -40мм, -35мм для теплого пола Гидроизоляция- ГЛИМС-Vodostop (1 слой)-3мм Основание	3,33
Туалет				1,2
Лоджия прямая			Цементно-песчаная стяжка -40мм Основание	4,05

Указания по устройству теплого пола.

- Перед укладкой в пол электронагревательных секций на бетонные плиты или цементно-песчаную стяжку поверхность укладки должна быть очищена от различного мусора, грязи и краски. После очистки поверхность основания следует высушить, очистить от пыли и, при необходимости, выровнять строительным раствором. Отклонение от плоскостности свыше 5 мм не допускается.
- Для уменьшения тепловых потерь вниз (через нижние слои пола) электронагревательные секции следует укладывать на поверхность, содержащую теплоизолирующий слой из негорючего материала.
- Раствор, которым будет заливаться кабельная электронагревательная секция, не должен содержать щебня и других включений с острыми краями, способными повредить его оболочку.
- Перед заливкой бетонным раствором уложенного и закрепленного на монтажной ленте нагревательного кабеля рекомендуется дополнительно зафиксировать его небольшими порциями раствора высотой 10-12 мм, распределенного с небольшими интервалами вдоль кабеля. Это позволит избежать перемещения кабеля при заливке бетонным раствором.



- Конструкцию полов выполнять после прокладки всех коммуникаций.
- Примыкания полов к стенам и перегородкам выполнить согласно СП 29.13330.2011 "Полы".
- По периметру стен всех помещений в уровне стяжки приклеить демпферную ленту.
- В помещении кухни, прихожей, совмещенного санузла выполнить теплый пол, места расположения см. план л.5.
- Гидроизоляцию в ванной и туалете завести на стену на высоту 30 мм.

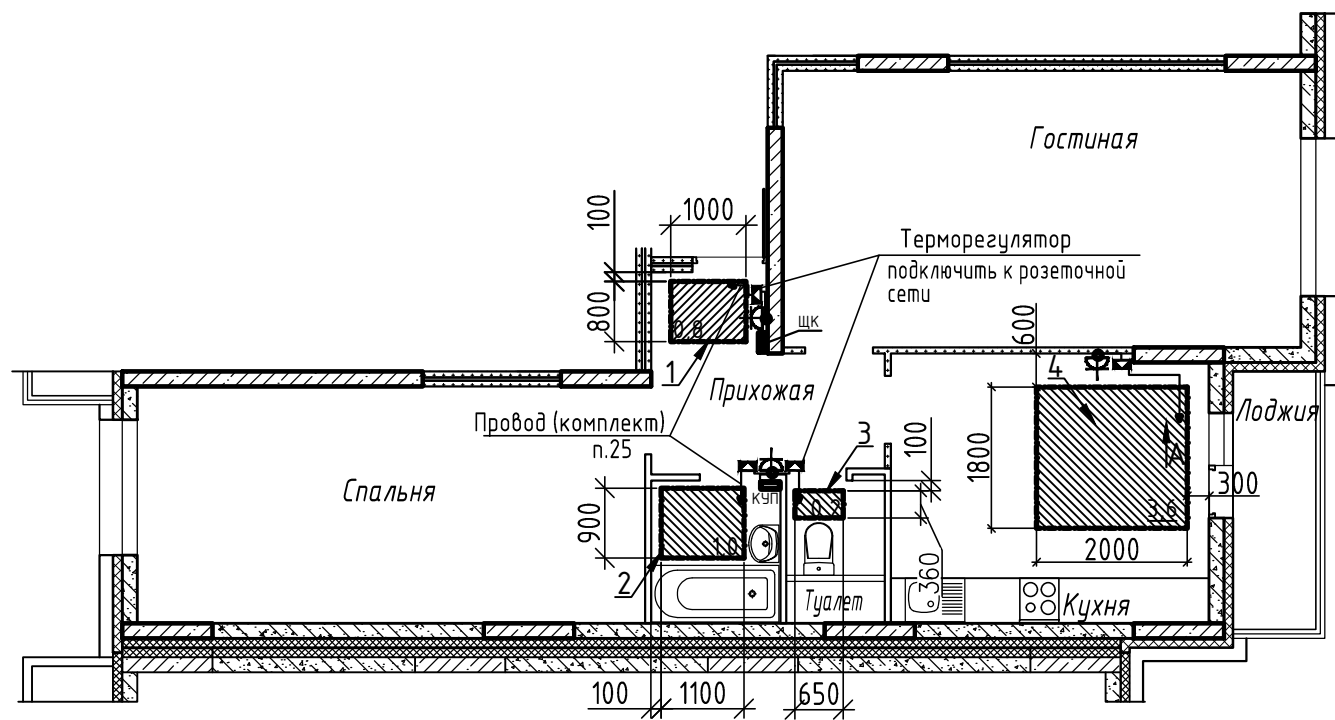
Взамен инв. N

Подпись и дата

Инв. N подл.

						Типовое решение интерьера "White box" двухкомнатной квартиры секции 1,3. Тип 9, 9н.			
Изм.	Кол.уч.	Лист	№ док.	Подпись	Дата				
Разраб.		Фандеева			01.23.	Двухкомнатная квартира	Стадия	Лист	Листов
Проверил		Жаворонкова			01.23.		Р	4	
Нач.гр.		Жаворонкова			01.23.				
						Экспликация полов	ОАО "ОРЕЛПРОЕКТ"		
Н.контр.		Жаворонкова			01.23.				

План двухкомнатной квартиры. Тип 9, 9н.



Монтаж выполнить согласно инструкции по установке и эксплуатации теплого пола, а также согласно требованиям ГОСТ Р 50571.25-2001.

Кабели должны соответствовать требованиям ГОСТ Р МЭК 60800-2012.

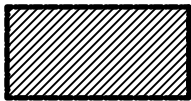
Терморегулятор - требованиям ТР ТС 004/2011.

Вывод экрана (желто-зеленая жила) подключить к заземляющему проводнику питающего кабеля, для ванной комнате дополнительно подключить проводником дополнительного уравнивания потенциалов к коробке КУП. Соединение выполнить в ответвительной коробке.

Электророзетки, освещение (включая лоджию), дополнительное уравнивание потенциалов в ванной комнате учтены в альбоме 34-21-ОДСК-ЭОМ

Датчик температуры пола устанавливается в монтажной трубке, в полу, на расстоянии 0,5 м от стены, на которой расположен терморегулятор. Трубка с датчиком внутри должна располагаться на равном расстоянии между витками кабеля для наиболее точного измерения температуры.

План раскладки греющего кабеля приведен на листе 6.



- граница установки  
теплого пола

Спецификация оборудования, изделий и материалов

Поз.	Обозначение	Наименование	Кол-во	Единицы измер.	Примечание
1	Warmstad.WSS - 100 Вт (или аналог)	Нагревательный кабель двухжильный L=7,0 м	2	шт	(компл.)
2	Warmstad.WSS - 175 Вт (или аналог)	Нагревательный кабель двухжильный L=12,5 м	2	шт	(компл.)
3	Warmstad.WSS - 580 Вт (или аналог)	Нагревательный кабель двухжильный L=39,0 м	1	шт	(компл.)
4	ТР 111 (IP21) (или аналог)	Терморегулятор "Warmstad" в комплекте с датчик температуры TST02-2.0 пола	4	шт	
5		Коробка ответвительная скрытой установки	3	шт	
6		Коробка установочная, пластмассовая (размер 68x42мм), (или аналог)	4	шт	
7	ВВГнгз(А)-LS	Кабель с медными жилами ПВХ изоляцией и оболочкой, не распространяющий горение при групповой прокладке, с низким дымо и газовыделением сечением:	5,0	м	
8	ГОСТ Р 31996-2012	- 3x2,5 мм			
9	ПуВВ	Провод с медными жилами желто-зеленый, сечением 1x2,5 мм	3,5	м	
10		Труба гладкая тяжелого типа из ПНД Ф25	7,0	м	
11		Труба гибкая гофрированная легкого типа из ПНД Ф25	5,0	м	
12		Поворот гибкий гофрированный труба-труба 25 мм	8	шт	
13	МБОР-5Ф (ООО "Ретерма" ) (или аналог)	Материал базальтовый теплоизоляционный рулонный с покрытием фольгой толщиной 5 мм (негорючий)	9.6	м <sup>2</sup>	
		Общестроительные работы:			
		Штраба 25x25	8,0	м	
		Отверстие Ø70	7	шт	

						Типовое решение интерьера "White box" двухкомнатной квартиры секции 1,3. Тип 9, 9н.			
Изм.	Кол.уч.	Лист	№ док.	Подпись	Дата				
Разработал	Ларионов				03.23	Двухкомнатная квартира	Стадия	Лист	Листов
Проверил	Платонова				03.23		Р	5	
						План установки теплого пола	ООО "ОДСК-Инжиниринг"		
Н.контроль	Сергиенко				03.23				

План раскладки греющего кабеля

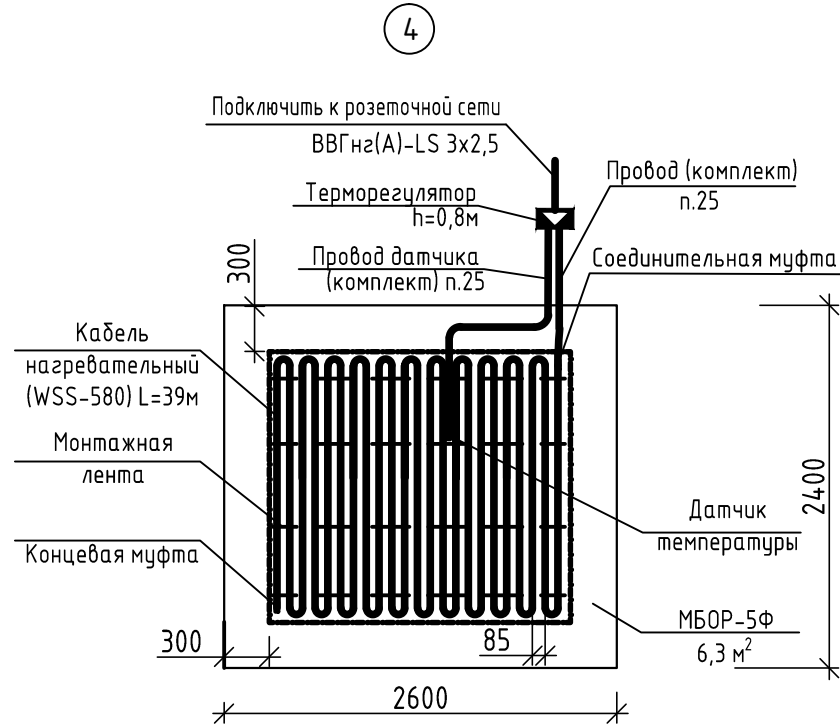
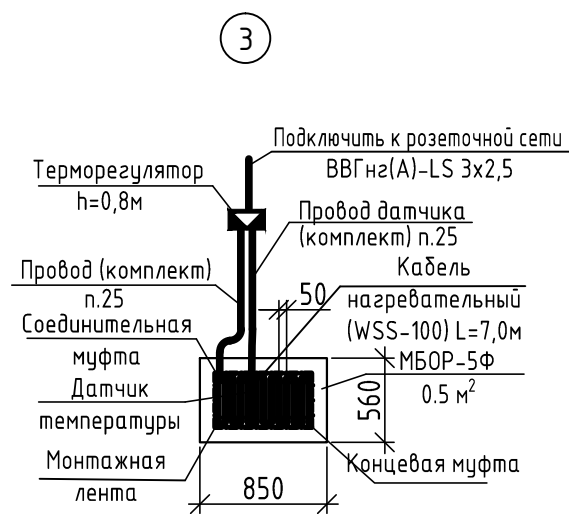
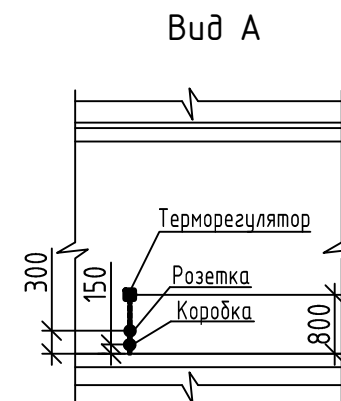
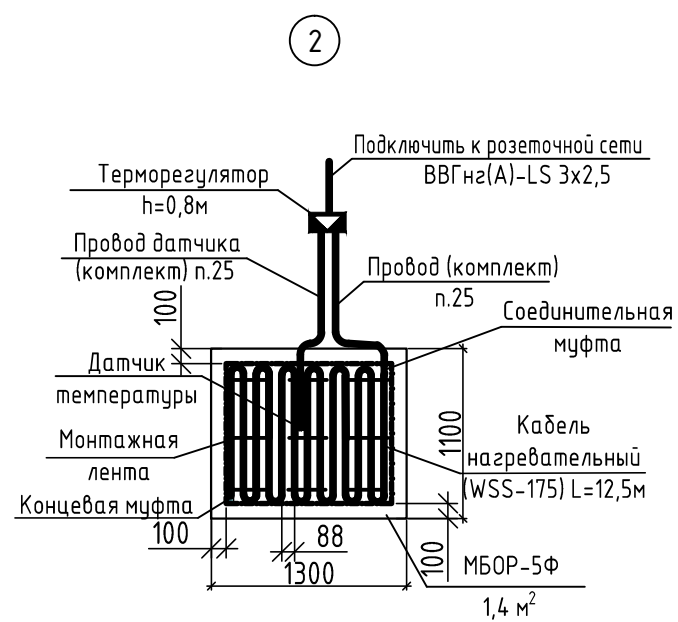
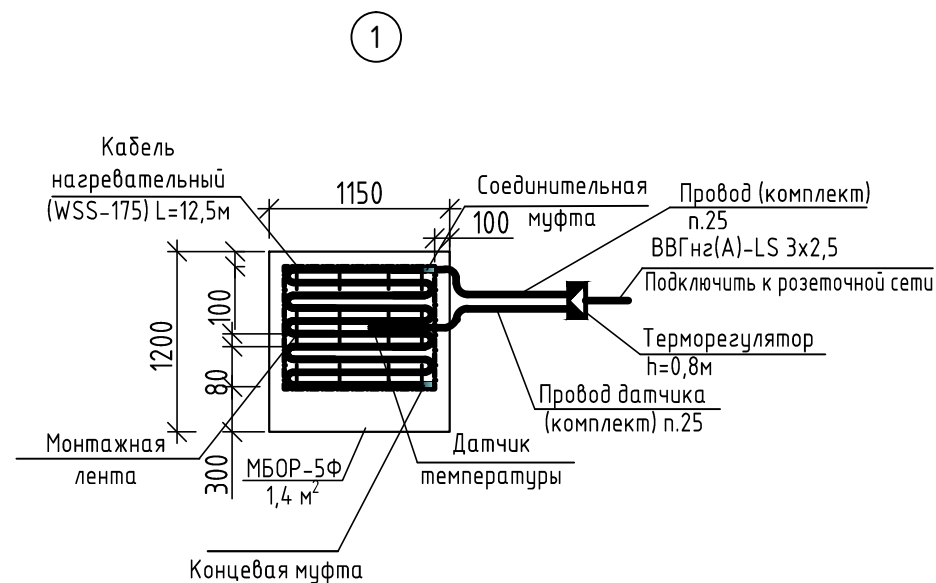
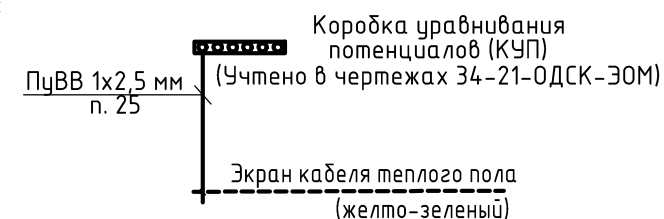


Схема ДСУП для теплого пола в ванной комнате



Состав комплекта нагревательного кабеля WSS:  
-монтажная трубка гофрированная с заглушкой;  
-монтажная лента;  
-паспорт; инструкция по установке и эксплуатации

Читать совместно с листом 5.

						Типовое решение интерьера "White box" двухкомнатной квартиры секции 1,3. Тип 9, 9н.			
Изм.	Кол.уч.	Лист	№ док.	Подпись	Дата	Двухкомнатная квартира	Стадия	Лист	Листов
Разработал	Ларионов				03.23		Р	6	
Проверил	Платонова				03.23	План установки теплого пола	ООО "ОДСК-Инжиниринг"		
Н.контроль	Сергиенко				03.23				